



## 49. DUR - Aktivitätscontest Oktober 2012 -Ergebnisse-

QRG	Call	Station	Loc.	QSOs	km	ODX
23cm:	HA8MV/P	140W, 220cm Spiegel	KN06HT	13	5930	DB6NT;JO50TI;770km
	OK2UYZ	40W, 2x55EL Yagi	JN99FS	19	4904	IK3GHY;JN65DM;661km
	DH5YM	20W, 150cm Spiegel	JO61XA	20	3978	OM3RMW;JN98DF;441km
	9A5MT	40W, 140cm Spiegel	JN95GO	9	3714	OK2KKW;JO70FD;590km
	DL4DTU	150W, 150cm Spiegel	JO60TR	12	3609	HA8MV/P;KN06HT;673km
	DK0W	80W, 42EL Yagi	JO60QU	24	3552	OM3RMW;JN98DF;460km
	HA2ML	20W, 120cm Spiegel	JN97CO	11	2973	DB6NT;JO50TI;569km
	DG2DWL	10W, 20 EL Yagi	JO60UW	17	1736	OK2ZTK;JN89QP;298km
	DH1DM	10W, 20 EL Yagi	JO60UW	17	1736	OK2ZTK;JN89QP;298km
	DL6JUN	10W, Yagi	JO60OM	10	1326	OK2ZB;JO80OB;289km
	DG5VL	10W, 26 El Doppelquad	JO60VW	19	1176	OK2ZB;JO80OB;260km
	DL1HTT	20W, 200cm Spiegel	JO61FR	4	1021	OM4GW;JN99CH;488km
	DL2DRD	10W, D.-Quad	JO61SG	7	722	OK2ZB;JO80OB;291km
	DM7MM	1W FM, 16EL Yagi	JO60SX	14	295	DD1KKH/P;JO70BW;42km
	DL8WQQ	10W, 100cm Spiegel	JO61II	2	186	DH1DM;JO60UW;84km
	DF0MTL	10W, 100cm Spiegel	JO61II	2	186	DH1DM;JO60UW;84km
	DG0CC	10W, 20El Yagi	JO60KU	5	156	DL4DTU;JO60TR;55km
	DM2NL/P	1W FM, 10EL Logper.	JO61TA	10	154	DL7LM/P;JO60XT;33km
	DD1UDW	800mW, X-7000	JO61UE	5	129	DG5VL;JO60VW;28km
	DM2AFN	50W, 150cm Spiegel	JO61WB	1	42	DL4DTU;JO60TR;42km
13cm:	HA8MV/P	50W, 220cm Spiegel	KN06HT	4	2296	DB6NT;JO50TI;770km
	DH5YM	1W, 150cm Spiegel	JO61XA	9	1055	OE5VRL/5;JN78DK;289km
	DH1DM	5W, 40EL Yagi	JO60UW	5	634	OK2ZTK;JN89QP;298km
	DG2DWL	5W, 40EL Yagi	JO60UW	5	634	OK2ZTK;JN89QP;298km
	DL1HTT	10W, 200cm Spiegel	JO61FR	2	416	OK1MAC;JN79IO;285km
	DL4DTU	30W, 150cm Spiegel	JO60TR	3	230	DB6NT;JO50TI;148km
	DM2AFN	10W, 150cm Spiegel	JO61WB	3	80	DL4DTU;JO60TR;42km
09cm:	DL4DTU	12W, 200cm Spiegel	JO60TR	1	42	DM2AFN;JO61WB;42km
	DM2AFN	5W, 100cm Spiegel	JO61WB	1	42	DL4DTU;JO60TR;42km
06cm:	HA8MV/P	7W, 150cm Spiegel	KN06HT	2	839	OE5VRL/5;JN78DK;508km
	DL4DTU	15W, 200cm Spiegel	JO60TR	2	190	DB6NT;JO50TI;148km
	DM2AFN	5W, 100cm Spiegel	JO61WB	1	42	DL4DTU;JO60TR;42km
03cm:	DL4DTU	8W, 60cm Spiegel	JO60TR	8	1549	DC6UW;JO44VJ;484km
	HA8MV/P	8W, 143cm Spiegel	KN06HT	2	607	S51ZO;JN86DR;331km
	DG2DWL	2W, 50cm Spiegel	JO60UW	4	183	OK1AIY/P;JO70SQ;132km
	DH1DM	2W, 50cm Spiegel	JO60UW	4	183	OK1AIY/P;JO70SQ;132km
	DM2AFN	6W, 100cm Spiegel	JO61WB	3	80	DL4DTU;JO60TR;42km
24GHz	DG2DWL	1.5W, 50cm Spiegel	JO60UW	4	183	OK1AIY/P;JO70SQ;132km
	DH1DM	1.5W, 50cm Spiegel	JO60UW	4	183	OK1AIY/P;JO70SQ;132km
	DL4DTU	0.1W, 20dB Horn	JO60TR	3	90	DM2AFN;JO61WB;42km
	DM2AFN	0.2W, 100cm Spiegel	JO61WB	3	80	DL4DTU;JO60TR;42km

# Bitte auch die 1297.500 (SBW-Frequenz) in FM für die Bergfunker aktivieren. #  
 # SSB - Stationen: Bitte jede volle und halbe Stunde auf die FM-QRG schalten. #

## Stimmen zum Wettbewerb:

**HA8MV:** The earlier good tropo condx came to an end unfortunately, the big stations sounded at me only! I will be here in November!

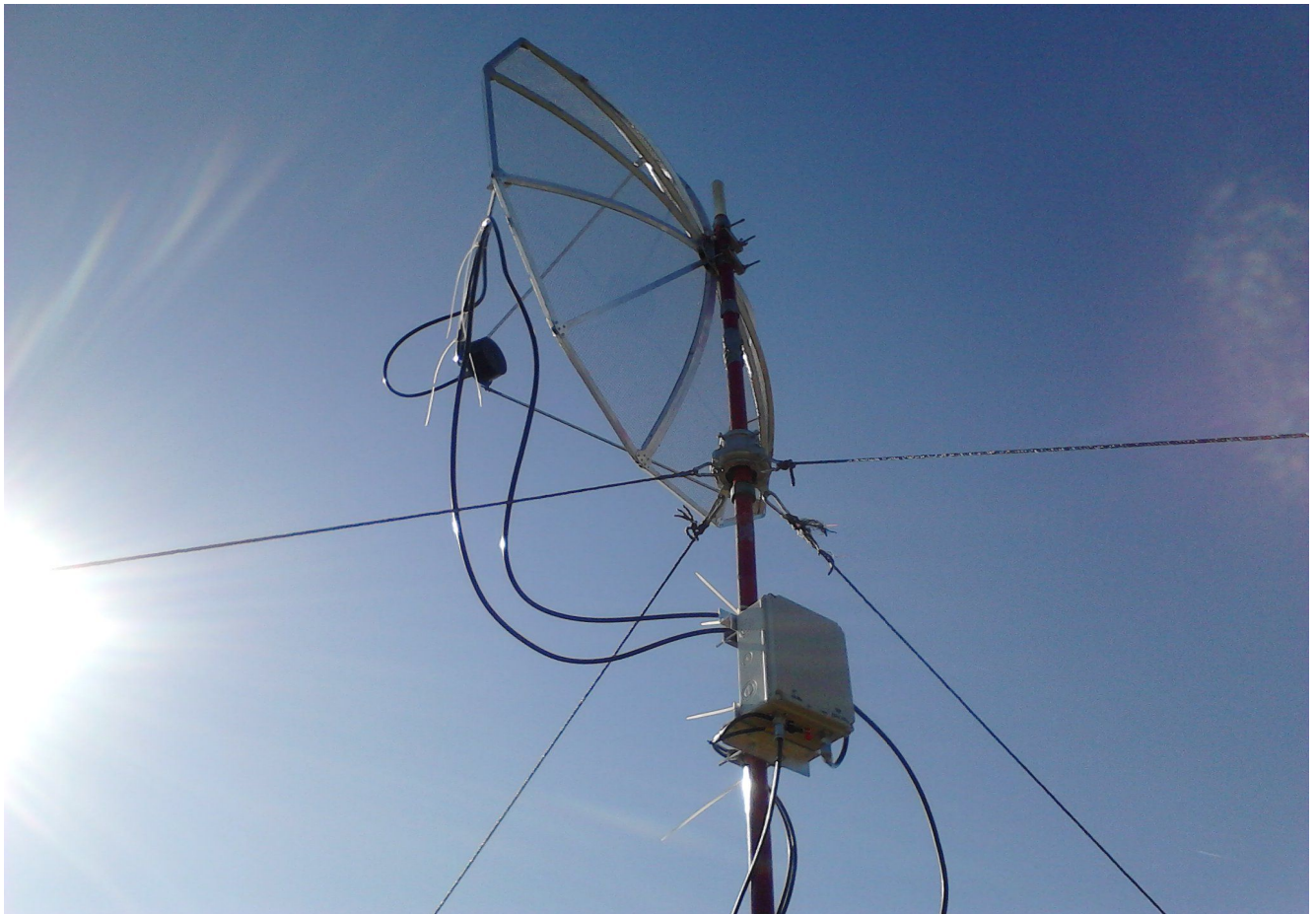
**Mario, DH5DM:** War heute mal wieder qrv. Diesmal auch mit 13cm. DB6NT Transverter barfuss mit 1W nah am Spiegel. Dazu kamen noch die Reste der Tropo. Richtung Suedost ganz gute Bedingungen. Anbei mal meine beiden Logs und zwei Bilder.

**Otfried, DL2DRD:** Anbei mein Log vom Oktober. Gute Bedingungen aber wenig Kontakte mit der Quad am Zimmerfenster außen.

**Klaus, DM2NL:** Diesmal starker Nebel auf der Höhe, ich hörte DL7EL, Erwin aus Berlin mit 53, aber er mich nicht, Kunststück mit nur 1W! Auf 70cm ging mit 2,5W DB0LOS auf, ich arbeitete DD0VD, Jens bei Cottbus.

**Dietmar, DL6JUN:** Oktober 2012 waren wenig DL-Stationen QRV, aber sonst ok.

**Andreas, DL1HTT:** Leider konnte ich auf Grund einer wichtigen Arbeit nur die letzten 45 Minuten mitmachen.



*DH5YMs Antenne in JO61XA*

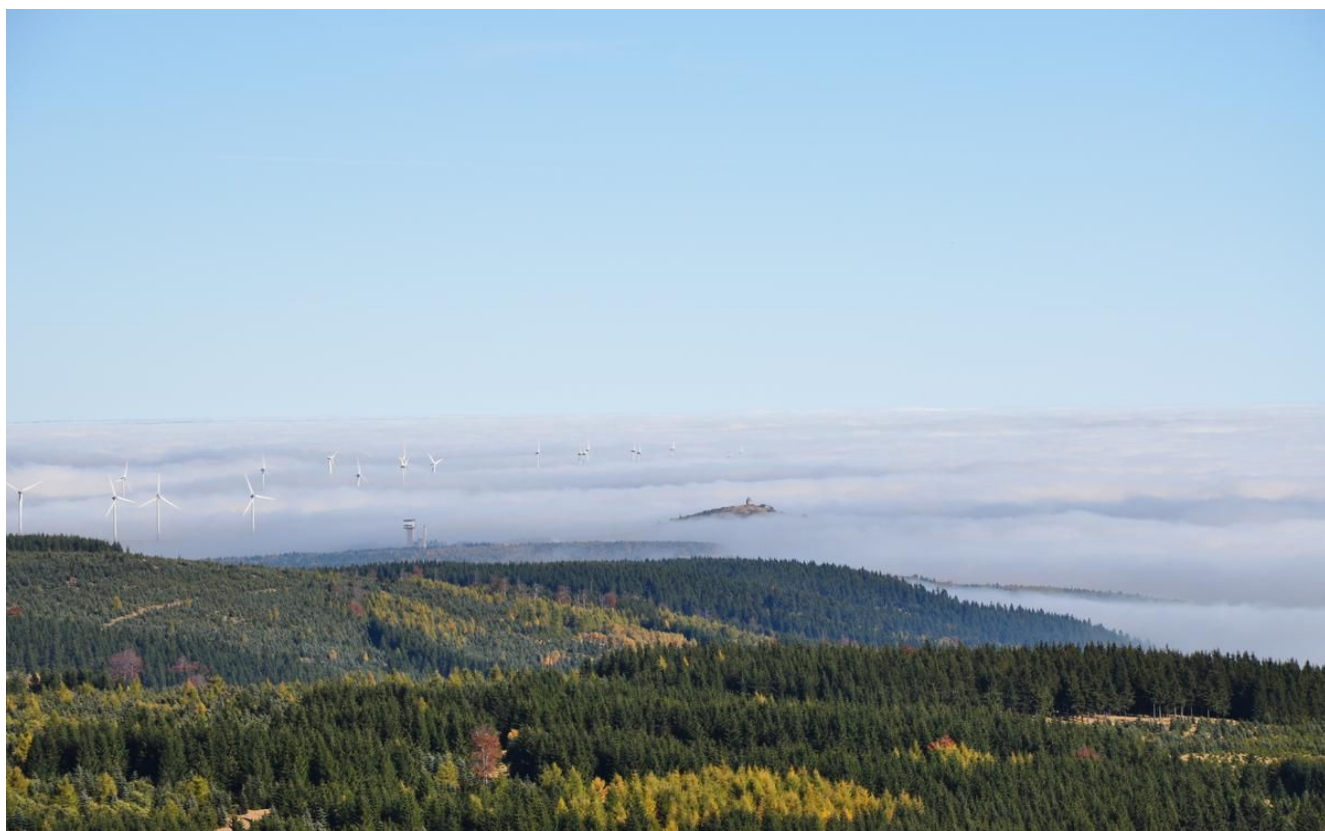


*Tropo-Maximum am 23.10.: 144MHz-QSOs (<http://www.mmmonvhf.de>)*





*...etwas Technik passt noch dazwischen ;-))) (tnx an DH5YM)*



*Quelle: [http://ok1gth.rajce.idnes.cz/Klinovec\\_-\\_inverze\\_19.10.2012/](http://ok1gth.rajce.idnes.cz/Klinovec_-_inverze_19.10.2012/)*

**(DUR-Gesamtwertung wieder im Dezember)**

**Nächster DUR-Wettbewerb: Sonntag, 18. November 2012 08:00-11:00 UTC**